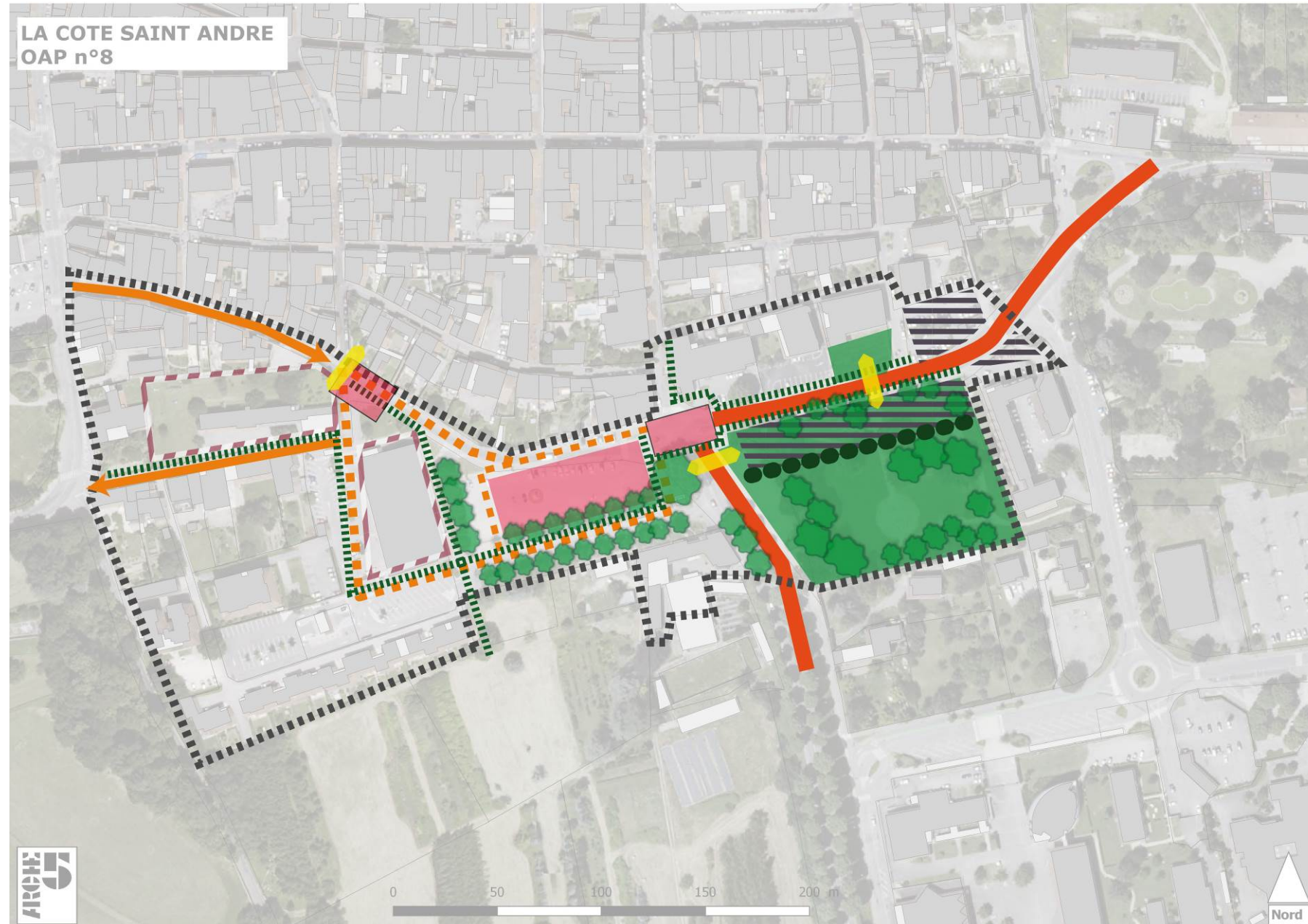


LA COTE ST ANDRE

OAP N°8

L'objectif de cette OAP est de valoriser l'interface entre le centre historique et le développement à venir au sud en mettant en valeur un site emblématique, la place Berlioz et en le positionnant dans le contexte d'évolution de la ville. Les aménagements devront régler les problèmes de circulation et sécuriser les déplacements des piétons en particulier dont les flux scolaires importants sur le secteur.

- Aménager le carrefour entre l'avenue Hector Berlioz, la rue Tourtain et le boulevard de Tassigny en place urbaine qui joue le rôle d'une véritable entrée de ville qualitative.
- Structurer la place Berlioz par un aménagement de qualité qui lui garde son rôle d'esplanade et instaurer un sens de circulation autour pour limiter l'impact automobile.
- Gérer les entrées / sorties des deux parkings de cette place



- Retravailler l'îlot au sud pour y installer des services de santé dans le respect du patrimoine existant.
- Réorganiser la gare routière en limitant son impact sur la place.
- Créer un maillage piéton sécurisé vers le centre-ville et vers le nouveau quartier au sud (Allivet Bouvain) et des traversées surélevées ou sécurisées des voiries principales existantes.
- Revoir la circulation sur l'ensemble de l'OAP et en particulier les sens des rues en sens unique, ou la double circulation, éventuellement instaurer une zone 30 et/ou apaisée pour donner un caractère moins routier et plus urbain à ce secteur, compléter et adapter le maillage viaire si nécessaire.
- Relier au moins visuellement la place Berlioz et le jardin de ville.
- Relier le futur office de tourisme à l'ensemble de ces aménagements.
- Encourager les opérations de renouvellement urbain aux abords de la place en particulier sur l'îlot Salpêtrière (mutations possibles de Casino et de l'école maternelle) et y proposer une densité adaptée à leur environnement bâti, plutôt type petits collectifs ou intermédiaires.